

BINGHATTI CREEK

A L J A D D A F



BINGHATTI
بن غاطي



Welcome to
the height of
high-end living



—
Table of
Contents

01.

Project
Introduction

02.

Awards &
Recognitions

03.

Binghatti
Milestones

04.

Binghatti
Creek

05.

Floor
Plans

06.

Project
Details



01.

Project
Introduction



Dubai Creek Tower

Latifa Hospital

Dubai Creek Water Canal

BINGHATTI CREEK

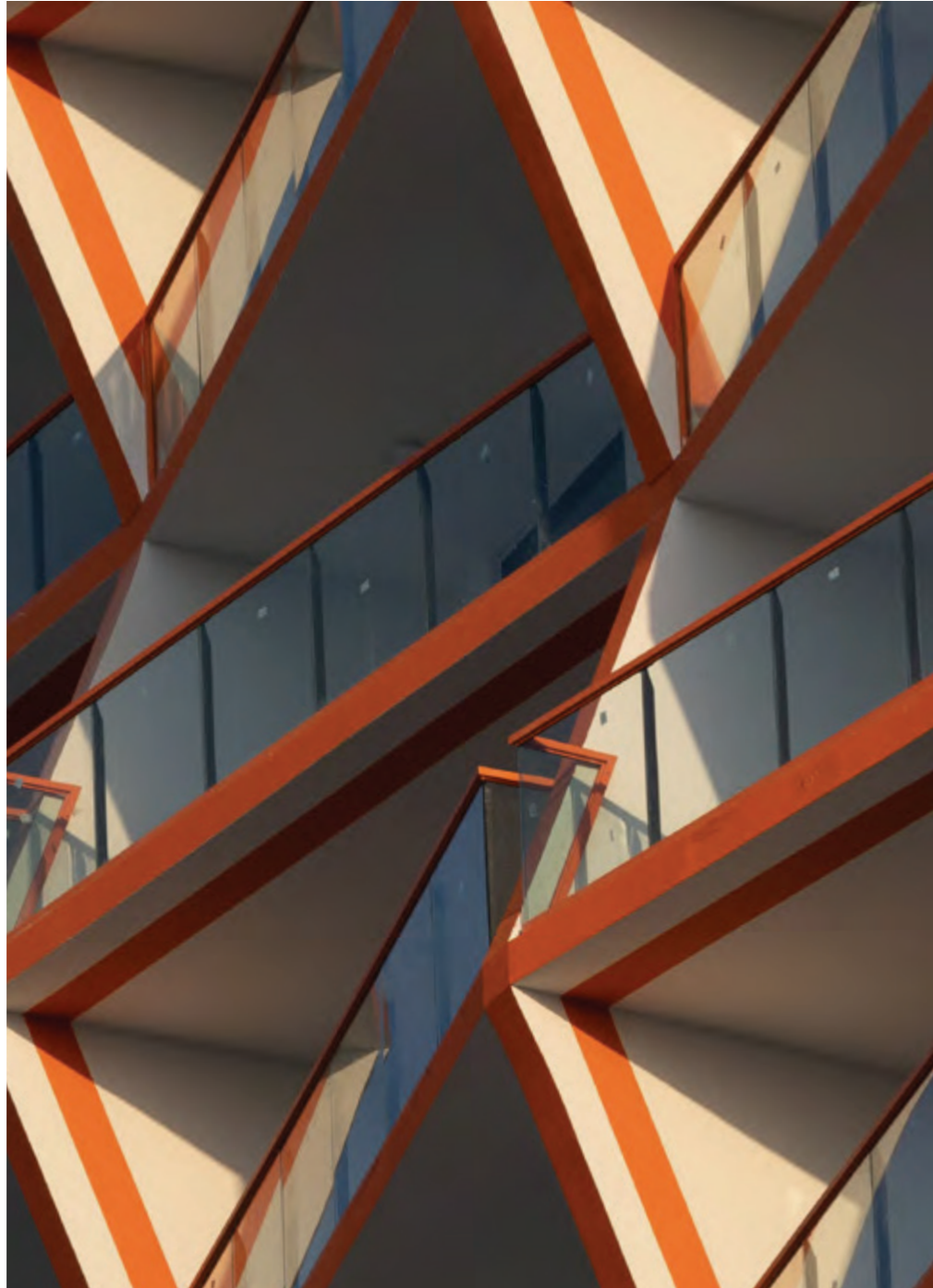
Marriott Hotel

Downtown Dubai

Royal Zabeel Palace

DIFC





02.

Awards &
Recognitions

An award winning developer

بن غاطي للتطوير هي شركة تطوير عقاري لديها العديد من المشاريع العقارية حول دولة الإمارات العربية المتحدة بقيمة استثمارية تفوق ثلاثة ونصف مليار درهم اماراتي من خلال محفظة عقارية تضم اكثر من اربعين مشروع في جميع انحاء دبي تتضمن منطقة الخليج التجاري، قرية جميرة الدائرية، ليوان، دبي لاند السكنية وواحة دبي للسيلكون.

تمتلك بن غاطي خطط شاسعة للتوسع في السنوات القادمة مع التركيز بشكل خاص في نمو محفظتها العقارية في دبي. بصفتها احد اكبر شركات التطوير بالإمارات، بن غاطي للتطوير حازت على جوائز عديدة وان تتمركز كشركة اماراتية رائدة في كل من قطاع التطوير العقاري والهندسة المعمارية. نالت بن غاطي العديد من الجوائز منها أفضل شركة عقارية ضمن أعلى ١٠٠ شركة عقارية في الشرق الأوسط حسب لائحة فوربس الشرق الأوسط، وحصلت على جائزة أفضل مشروع قيد الإنشاء من دائرة الاراضي والأملاك في دبي وجائزة الشرق الأوسط للمباني الخضراء لعامي ٢٠١٧ و ٢٠١٨ بالإضافة لجائزة اسرع تطوير لمشروع عقاري من دائرة الاراضي والأملاك في دبي والعديد من الجوائز من معرض سيتي سكيب و العقارات الخليجية، وجائزة تايفون لأحسن شركة عقارية من قبل حكومة دبي، وتطمح الشركة لترسيخ مكانتها كأحد أفضل واكبر الشركات العقارية الرائدة في دولة الإمارات العربية المتحدة.

Binghatti Developers is a real estate development company which is active throughout the UAE with an investment value in excess of AED 3.5 Billion across a portfolio of more than 40 projects and currently operates in several areas throughout Dubai including Business Bay, Dubai Silicon Oasis, Al Jadaf, Dubai Marina, Jumeirah Village Circle, Liwan, and Dubai Land Residence Complex, in addition to a mega commercial project in Abu Dhabi covering an area of 1 million square feet and a value exceeding AED 500 Million. The company possesses bold plans for expansion in the coming years, specifically focusing on the growth of its real-estate portfolio in Dubai.

As an award-winning developer with a proven track record, Binghatti Developers has established itself as a pioneer in both real estate development and architecture. Binghatti Developers' has acclaimed a respected status within the Real Estate Sector and is amongst Forbes Top 100 Real Estate companies in the Middle East. With an accolade of awards under its belt, Gulf Real Estate – Best Real Estate Off Plan Project, MENA Green Building Awards 2018 & 2017, Cityscape Awards 2018, Arabian Property Awards 2018 & 2017, and Government of Dubai- Best Real Estate Tycoon Awards, these are just a few of the accomplishments Binghatti Developers have received over the few years.

Milestones

40+

Projects in the region

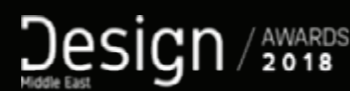
3000+

Apartments planned for completion by Quarter 4, 2021

3500+

Successfully handed over apartments

Awards & Recognitions



A low-angle shot of a modern building's interior. The structure is composed of thick, orange-colored metal beams that create a complex, geometric pattern of triangles and rectangles. Glass railings with dark frames are visible on several levels. A man in a white thobe and ghutra is standing on one of the upper levels, looking upwards. The lighting is soft and even, highlighting the textures of the metal and glass.

03.

Binghatti
Milestones

Milestones

إنجازات بن غاطي للتطوير



BINGHATTI AVENUE



BINGHATTI MIRAGE



BINGHATTI POINT



BINGHATTI GATE



BINGHATTI GEMS



BINGHATTI ROSE



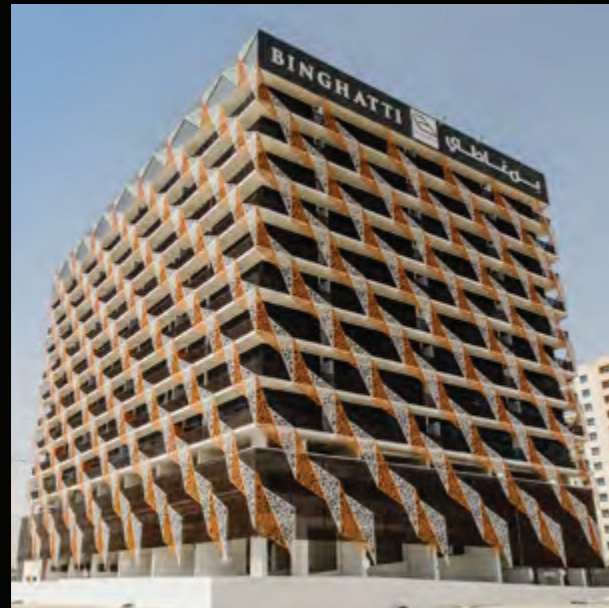
BINGHATTI GATEWAY



BINGHATTI EAST

Milestones

إنجازات بن غاطي للتطوير



BINGHATTI JEWELS



BINGHATTI RESIDENCE



BINGHATTI VISTA



BINGHATTI CRYSTALS



BINGHATTI WEST



BINGHATTI SAPPHIRES



MILLENIUM BINGHATTI RESIDENCE



BINGHATTI STARS

Milestones

إنجازات بن غاطي للتطوير



BINGHATTI HORIZONS



BINGHATTI APARTMENTS



BINGHATTI TERRACES



BINGHATTI DIAMONDS



BINGHATTI VIEWS



BINGHATTI GARDENS



BINGHATTI PEARLS



BINGHATTI COURT

—
Milestones



BINGHATTI PLATINUM



BINGHATTI HOUSE



04.

Binghatti
Creek

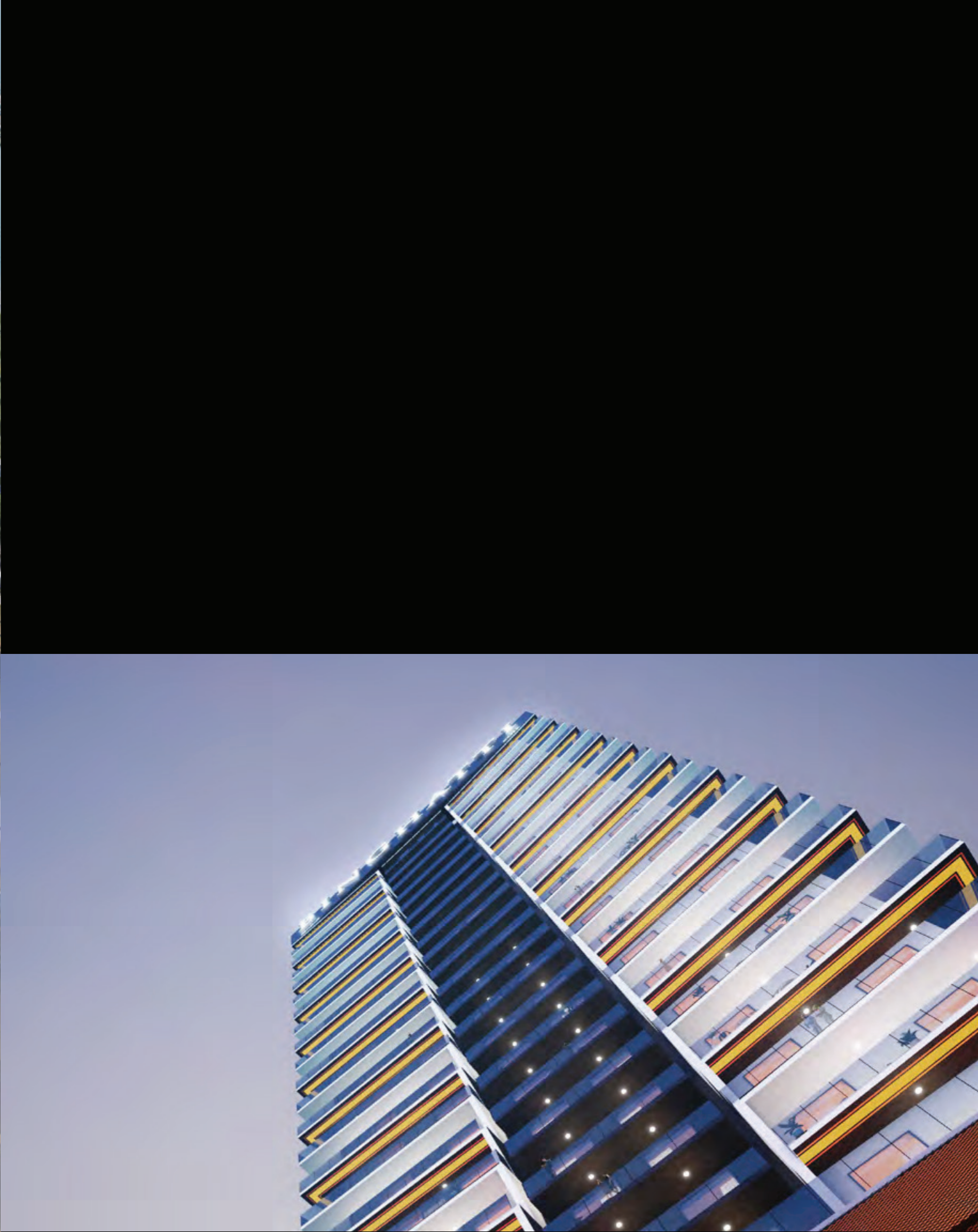
Binghatti Creek

مشروع بن غاطي كريك يتميز بلغة تصميم فريدة من نوعها. التصميم الخارجي للبرج يتشكل من خلال الفن التشكيلي و توزيع الشرفات بزوايا ديناميكية من اجل الحصول على اطلالات متعددة. اضافة لذلك، تم توفير مساحات خارجية بخصومية كاملة لجميع الوحدات لضمان راحتهم وخصوصيتهم في جميع الاوقات. نهتم في بن غاطي للتطوير، بتحقيق الإستدامة لجميع عملائنا من خلال تصاميمنا المبتكرة التي توفر التظليل الكافي من شعاع الشمس و بذلك يتم تقليص استهلاك الطاقة داخل الوحدات لتبريد المساحات المعيشية في المبنى. بن غاطي كريك يعرض اسلوب التصميم الفريد و المبتكر لشركة بن غاطي للتطوير مع مراعاة عناصر الاستدامة و الراحة للمستخدمين

Binghatti Creek project features symbolic design cues, where individual balconies are interwoven together to form a unified community. This interesting pattern creates an illusion which makes the building's static environment appear as a dynamic design. The building's unique balcony design provides outdoors spaces for residents to enjoy, while also ensuring a sustainable design by providing shade which greatly reduces the amount of energy required to cool the living spaces of the building.

The building showcases Binghatti Developers' signature contemporary design style while also keeping traditional elements found in Middle Eastern art and architecture in consideration. The unique balcony design of the building offers residents an outdoor space to enjoy without compromising privacy. The building's prime location ensures a great investment for its future owners.





About Al Jaddaf

الجداف هو مجمع متعدد الاستخدامات محاط بخور دبي ومجتمع زعيبيل. ان اسم المنطقة يرتبط بشكل وثيق مع إستخدامها التاريخي كمركز لبناء المراكب الشراعية التقليدية. تتمتع منطقة الجداف ببنية تحتية تتطور بشكل مستمر لتصبح واحة للضيافة حيث يوجد في المنطقة حاليا ما يصل إلى خمسة فنادق تحت الإنشاء وغيرها ثاثة مكتملة وهي ل ماريوت الجداف وريفلاكشن للشقق الفندقية وفندق اريبيان بارك.

بعد الجداف مركزا مهما للمهنيين الشباب الذين يسعون إلى نمط حياة سريع وحديث يمكنهم من الوصول في غضون دقائق إلى أهم المعالم والوجهات الرئيسية في دبي. يتمتع السكان في الجداف بسهولة الوصول إلى مترو دبي بالإضافة إلى المعالم والأماكن الرئيسية الأخرى مثل مستشفى لطيفة ومركز وافي مول ودبي مول ولا يمكن أن ننسى المعلم الإيقوني الشهير برج خليفة , بالإضافة إلى مركز دبي المالي العالمي والذي يقع كليهما على بعد ه دقائق فقط من الجداف.

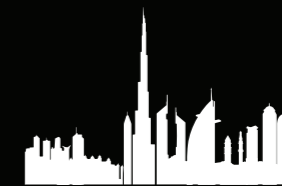
Al Jaddaf is a mixed-use community surrounded by the Dubai Creek and Royal Za'abeel Community. The name 'Al Jaddaf' literally translates to 'The Rower', a testament to the area's historic use as a traditional dhow sailboat building hub. The area is developing into a hospitality oasis with up to 5 hotels at present in construction and 3 hotels build namely Marriott Al Jaddaf, Reflection Hotel Apartments and Arabian Park Hotel.

The community is home to progressive young professionals seeking a fast-paced lifestyle within minutes of every major landmark in Dubai. Residents enjoy easy access to the Dubai Metro, amenities are also in near proximity such as Latifa Hospital, Wafi Mall, Dubai Mall, and not forgetting the Iconic symbol of Dubai, Burj Khalifa which is only 5 minutes away, together with DIFC.



The Location

Binghatti Creek prime location at the heart of Dubai ensures that residents are just minutes away from every major destination in the city.



3 Minutes
Downtown
Dubai



5 Minutes
The World's
Tallest Tower



Ras Al Khor
Wildlife
Sanctuary



Views To
Dubai Creek
Water Front



Easy Access
To Al Jaddaf
Metro Station



Easy
Access To
Highway

Project Facts

PROPERTY TYPE

Residential & Commercial

PLOT AREA

3159.37 SQ.MT & 34007.18 SQ.FT

DESCRIPTION

B+G+MEZZ+2P+21Floors+Roof Floor

NUMBER OF UNITS

1 Bedroom - 230

2 Bedroom - 21

3 Bedroom - 83

TOTAL UNITS

Residential Units - 334

Retail Shop - 1

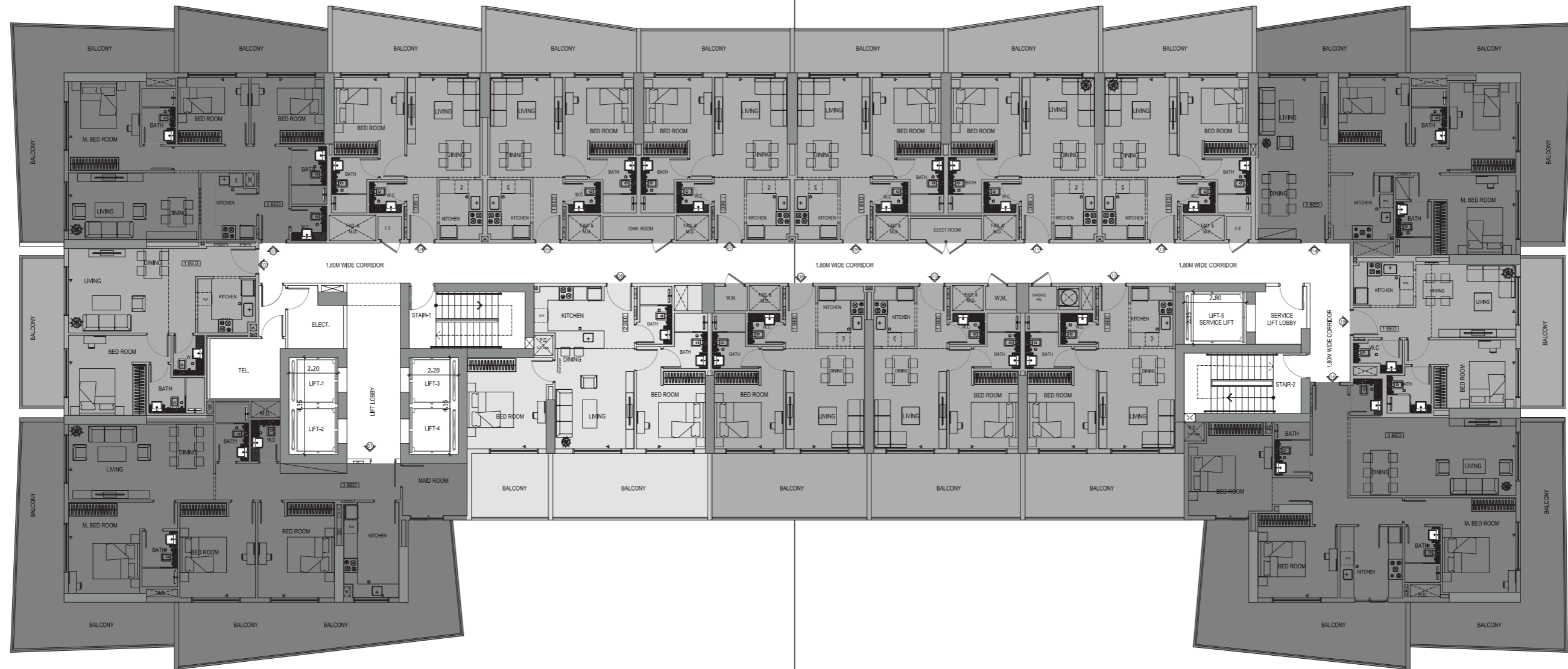


05.

Floor
Plans



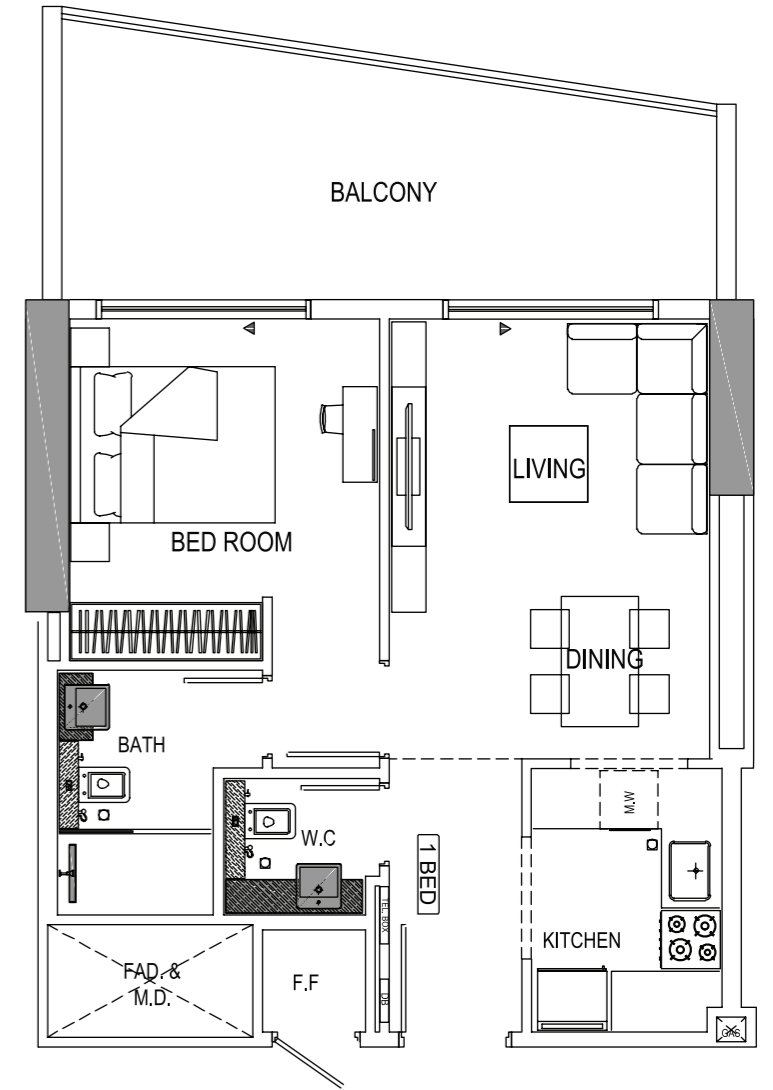
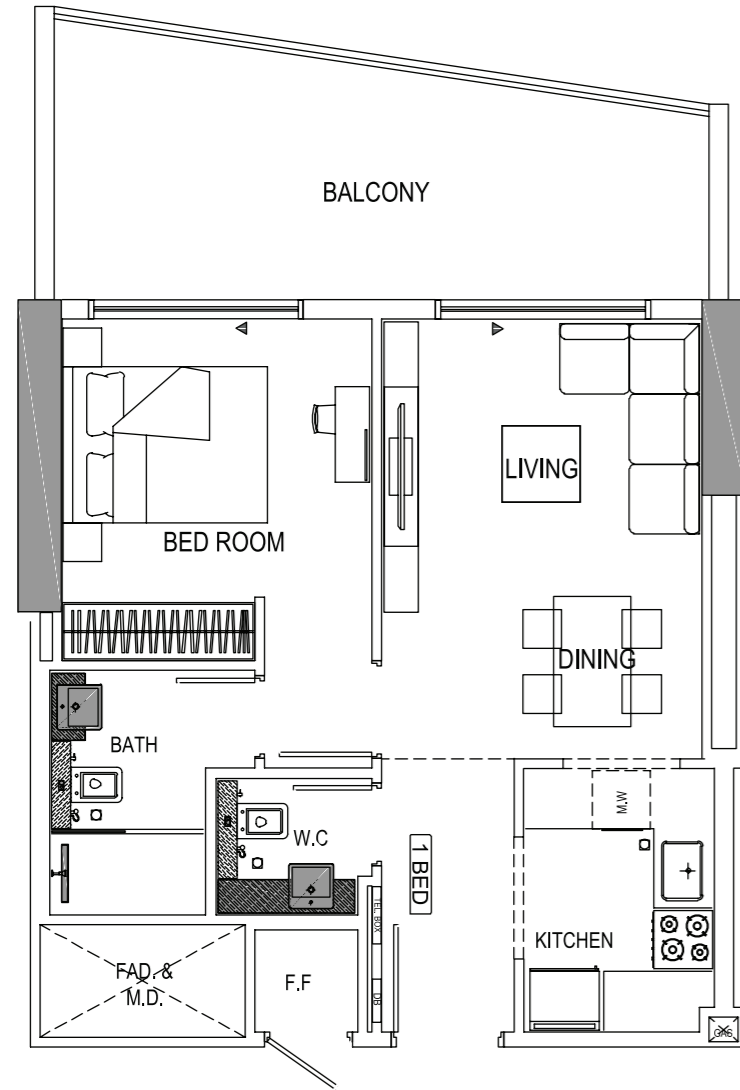
Typical Floor Plan



- 1 BEDROOM
- 2 BEDROOM
- 3 BEDROOM

1 Bedroom

غرفة وصالة

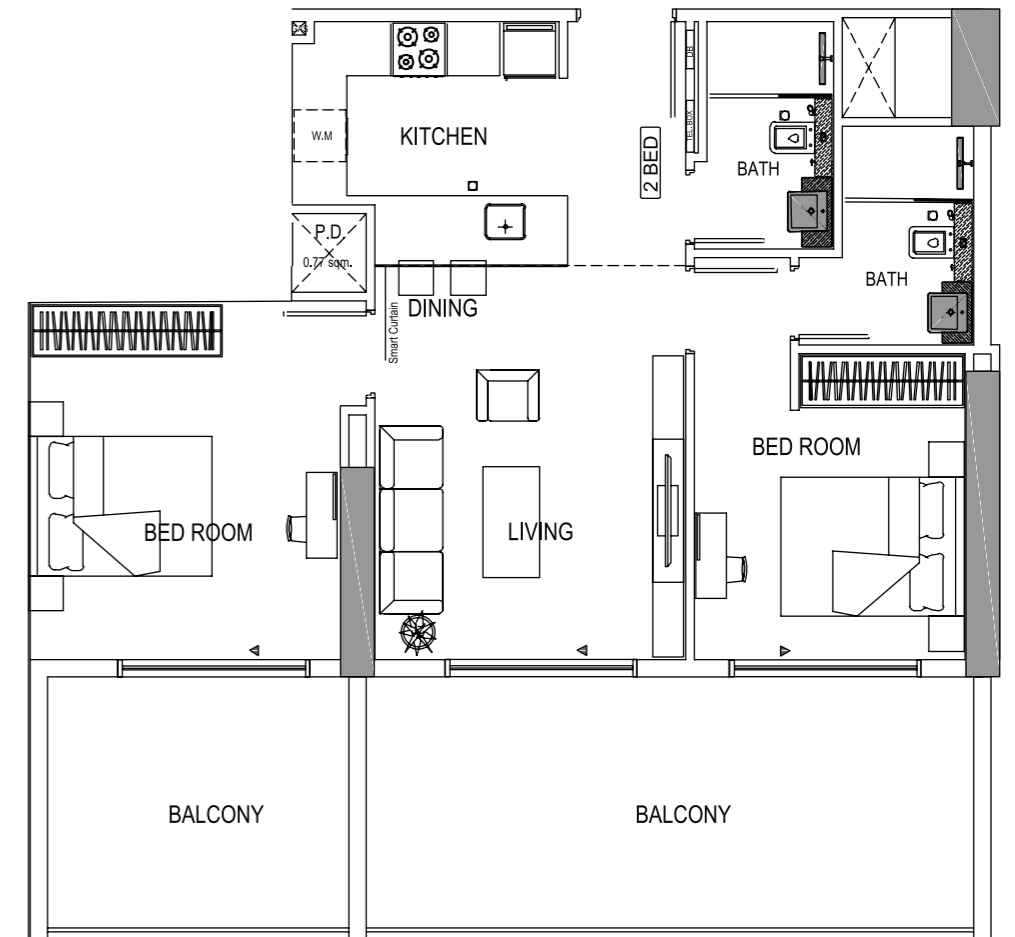
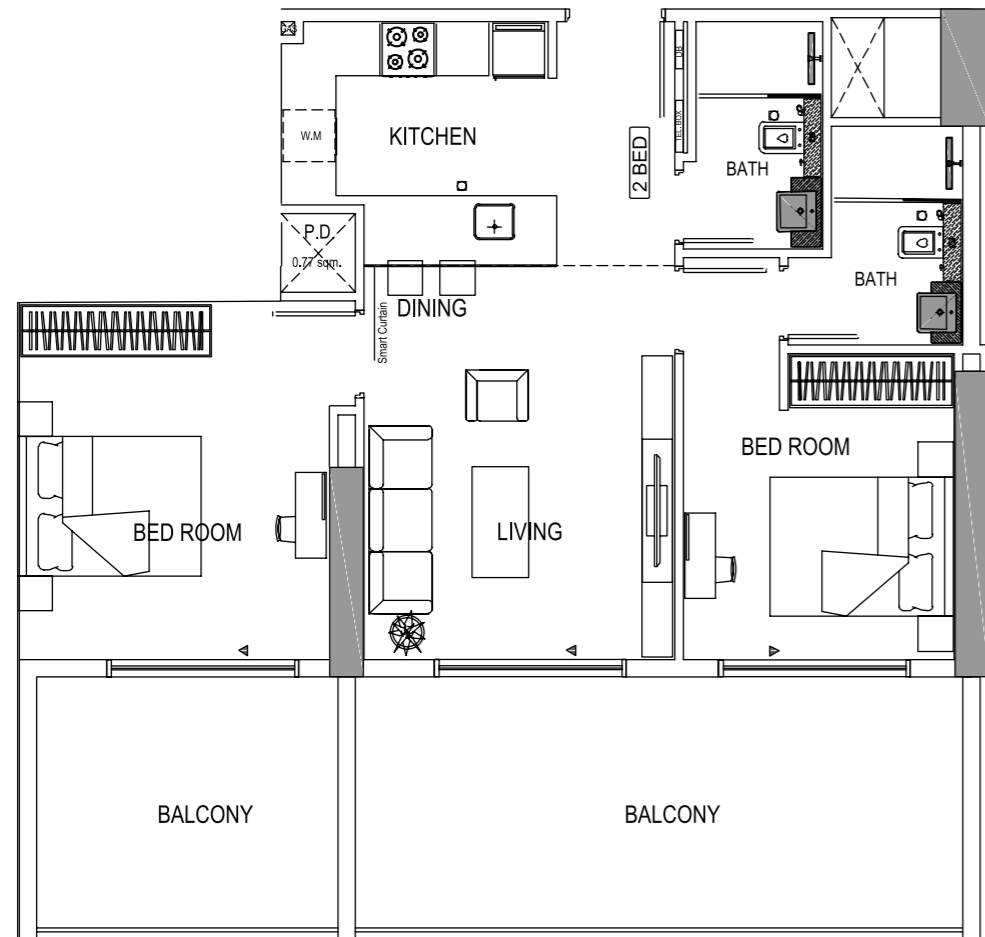


Disclaimer: 1. All room dimensions are measured to structural elements and exclude wall finishes and construction tolerances. 2. All dimensions have been provided by our consultant architects. 3. All materials, dimensions and drawings are approximate. Information is subject to change without notice. 4. Actual suite area may vary from the stated area. Drawings not to scale. The developer reserves the right to make revisions. 5. Calculation of suite area is measured as the area bounded by the centre line of demising or partition walls separating one unit from another unit, the exterior face of all exterior walls, and the exterior face of the corridor wall enclosing the adjoining unit. 6. Calculation of balcony area is measured as the area bounded by the centre line of demising or partition walls separating one unit from another unit, the outmost face of the enclosing guard and the external face of the adjoining balcony. 7. The units are measured at typical floor in the building. Columns may vary in size depending on the floor level. 8. For each unit type, unit sizes and details might be slightly different. Please refer to the sales and purchase agreement for the actual size of each specific unit.

تنويه: ١. إن أبعاد الغرف يتم قياسها طبقاً للعناصر الهيكلية مع استبعاد تشطيبات الجدران ودرجة تحمل البناء. ٢. جميع القياسات تم تزويدها من قبل المهندسين المعماريين الاستشاريين لدينا. ٣. جميع المواد والأبعاد والرسومات تقريبية. تخضع المعلومات للتغيير دون إشعار مسبق. ٤. قد تختلف منطقة الجناح الفعلي عن المساحة المذكورة. الرسومات لا يتم توسيع نطاقها. يحتفظ المطور بالحق في إجراء التغييرات. ٥. يتم قياس حساب منطقة الجناح كمنطقة يحدها الخط المركزي للجدران الفاصلة أو الفاصلة التي تفصل وحدة عن وحدة أخرى، والوجه الخارجي لجميع الجدران الخارجية، والوجه الخارجي لجدار الممر المحيط بالوحدة المجاورة. ٦. ويقاس حساب منطقة الشرفة على أنها المنطقة التي يحدها الخط المركزي للجدران الفاصلة أو الفاصلة التي تفصل وحدة عن وحدة أخرى، والوجه الأبعد للحارس المرفق والوجه الخارجي للشرفة المجاورة. ٧. يتم قياس الوحدات في الطابق النموذجي في المبنى. قد تختلف الأعمدة في الحجم حسب مستوى الطابق. ٨. قد تكون أحجام الوحدات والتفاصيل المتعلقة بها مختلفة وذلك حسب نوع الوحدة. يرجى الرجوع إلى اتفاقية البيع والشراء لمعرفة الحجم الفعلي لكل وحدة.

2 Bedroom

غرفتين وصالة

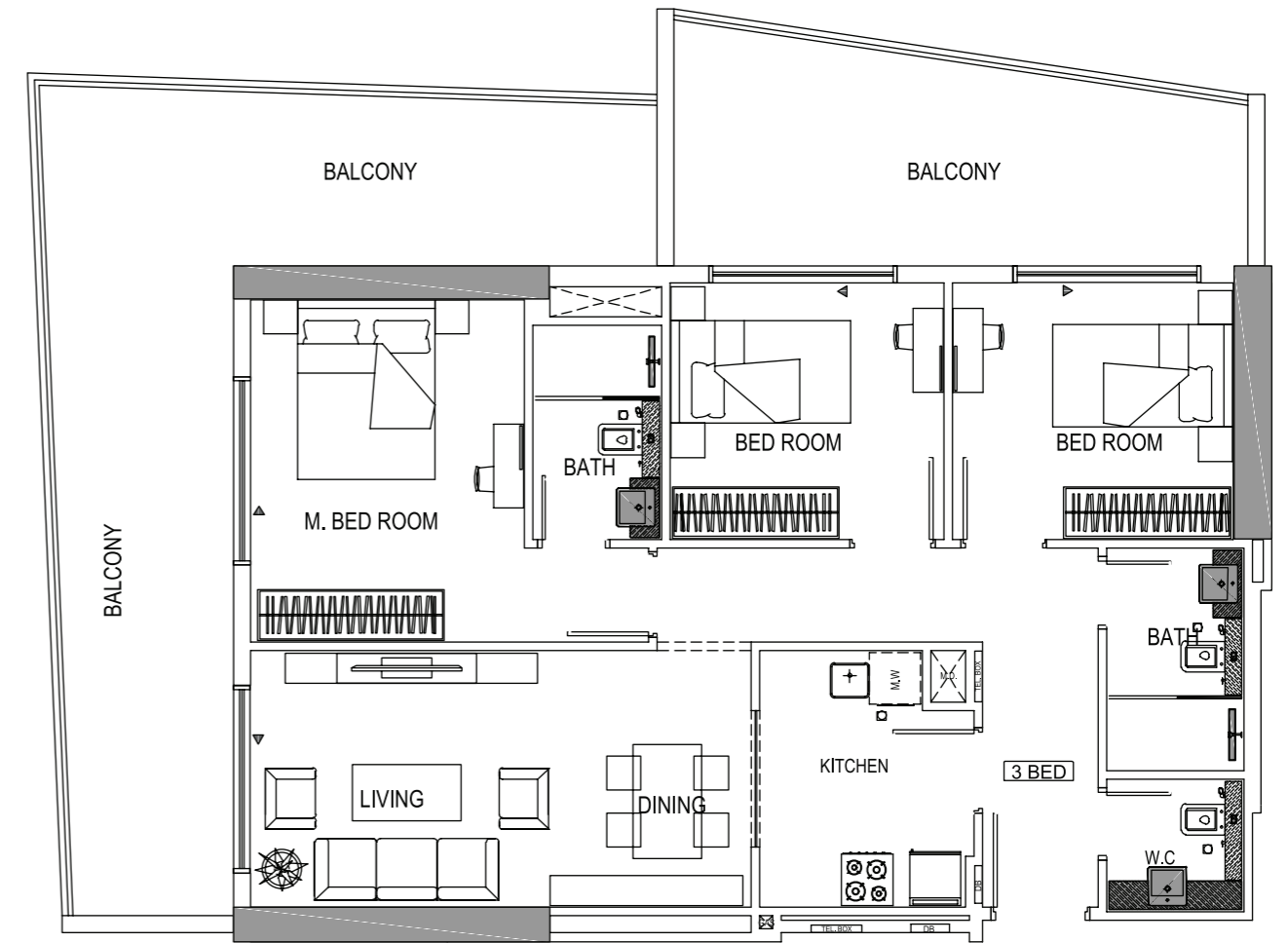
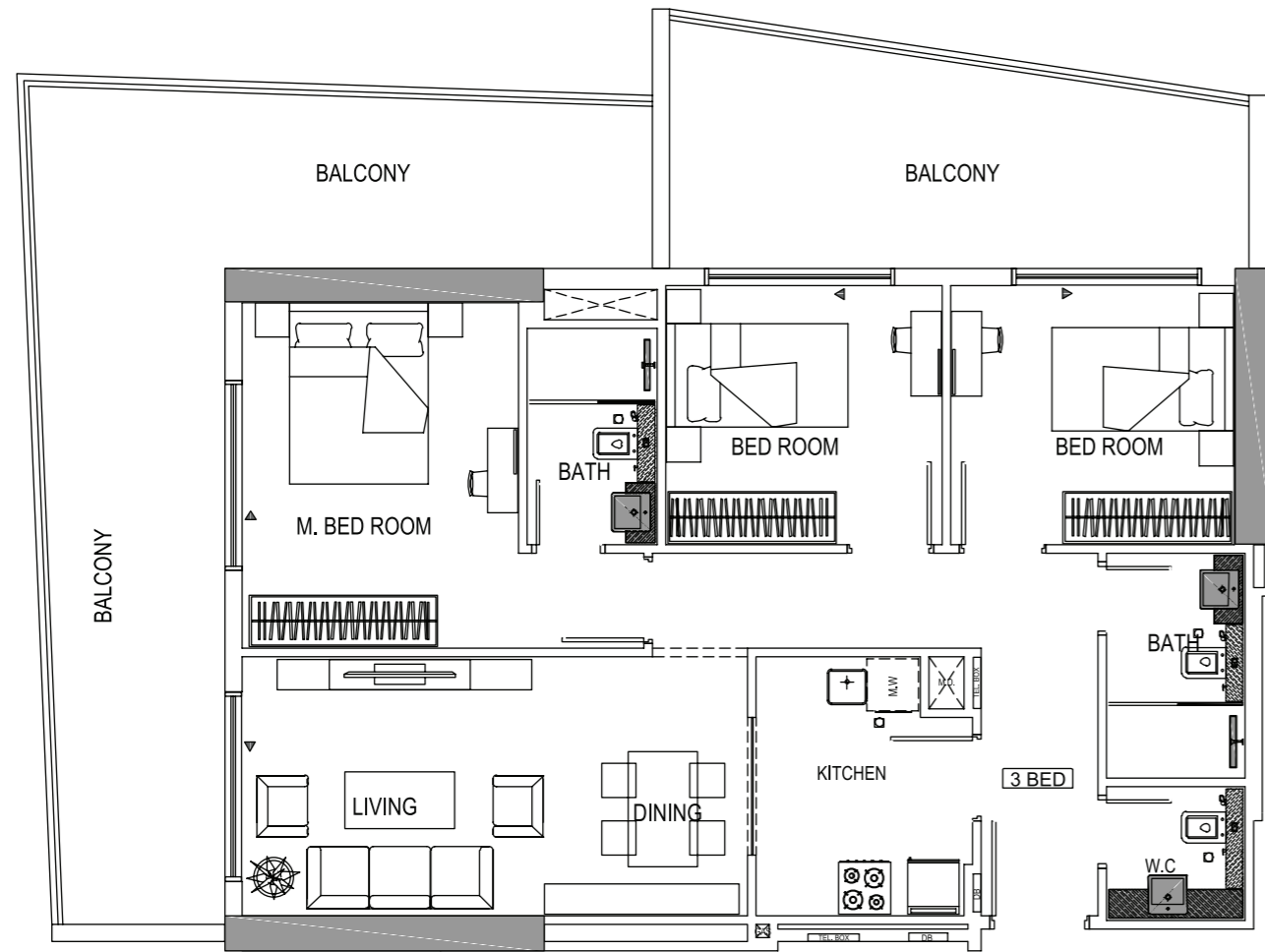


Disclaimer: 1. All room dimensions are measured to structural elements and exclude wall finishes and construction tolerances. 2. All dimensions have been provided by our consultant architects. 3. All materials, dimensions and drawings are approximate. Information is subject to change without notice. 4. Actual suite area may vary from the stated area. Drawings not to scale. The developer reserves the right to make revisions. 5. Calculation of suite area is measured as the area bounded by the centre line of demising or partition walls separating one unit from another unit, the exterior face of all exterior walls, and the exterior face of the corridor wall enclosing the adjoining unit. 6. Calculation of balcony area is measured as the area bounded by the centre line of demising or partition walls separating one unit from another unit, the outmost face of the enclosing guard and the external face of the adjoining balcony. 7. The units are measured at typical floor in the building. Columns may vary in size depending on the floor level. 8. For each unit type, unit sizes and details might be slightly different. Please refer to the sales and purchase agreement for the actual size of each specific unit.

تنويه: ١. إن أبعاد الغرف يتم قياسها طبقاً للعناصر الهيكلية مع استبعاد تشطيبات الجدران ودرجة تحمل البناء. ٢. جميع القياسات تم تزويدها من قبل المهندسين المعماريين الاستشاريين لدينا. ٣. جميع المواد والأبعاد والرسومات تقريبية. تخضع المعلومات للتغيير دون إشعار مسبق. ٤. قد تختلف منطقة الجناح الفعلي عن المساحة المذكورة. الرسومات لا يتم توسيع نطاقها. يحتفظ المطور بالحق في إجراء التغييرات. ٥. يتم قياس حساب منطقة الجناح كمنطقة يحدها الخط المركزي للجدران الفاصلة أو الفاصلة التي تفصل وحدة عن وحدة أخرى، والوجه الخارجي لجميع الجدران الخارجية، والوجه الخارجي لجدار الممر المحيط بالوحدة المجاورة. ٦. ويقاس حساب منطقة الشرفة على أنها المنطقة التي يحدها الخط المركزي للجدران الفاصلة أو الفاصلة التي تفصل وحدة عن وحدة أخرى، والوجه الأبعد للحارس المرفق والوجه الخارجي للشرفة المجاورة. ٧. يتم قياس الوحدات في الطابق النموذجي في المبنى. قد تختلف الأعمدة في الحجم حسب مستوى الطابق. ٨. قد تكون أحجام الوحدات والتفاصيل المتعلقة بها مختلفة وذلك حسب نوع الوحدة. يرجى الرجوع إلى اتفاقية البيع والشراء لمعرفة الحجم الفعلي لكل وحدة.

3 Bedroom

٣ غرف وصالة



Disclaimer: 1. All room dimensions are measured to structural elements and exclude wall finishes and construction tolerances. 2. All dimensions have been provided by our consultant architects. 3. All materials, dimensions and drawings are approximate. Information is subject to change without notice. 4. Actual suite area may vary from the stated area. Drawings not to scale. The developer reserves the right to make revisions. 5. Calculation of suite area is measured as the area bounded by the centre line of demising or partition walls separating one unit from another unit, the exterior face of all exterior walls, and the exterior face of the corridor wall enclosing the adjoining unit. 6. Calculation of balcony area is measured as the area bounded by the centre line of demising or partition walls separating one unit from another unit, the outmost face of the enclosing guard and the external face of the adjoining balcony. 7. The units are measured at typical floor in the building. Columns may vary in size depending on the floor level. 8. For each unit type, unit sizes and details might be slightly different. Please refer to the sales and purchase agreement for the actual size of each specific unit.

تنويه: ١. إن أبعاد الغرف يتم قياسها طبقاً للعناصر الهيكلية مع استبعاد تشطيبات الجدران ودرجة تحمل البناء. ٢. جميع القياسات تم تزويدها من قبل المهندسين المعماريين الاستشاريين لدينا. ٣. جميع المواد والأبعاد والرسومات تقريبية. تخضع المعلومات للتغيير دون إشعار مسبق. ٤. قد تختلف منطقة الجناح الفعلي عن المساحة المذكورة. الرسومات لا يتم توسيع نطاقها. يحتفظ المطور بالحق في إجراء التغييرات. ٥. يتم قياس حساب منطقة الجناح كمنطقة يحدها الخط المركزي للجدران الفاصلة أو الفاصلة التي تفصل وحدة عن وحدة أخرى. والوجه الخارجي لجميع الجدران الخارجية، والوجه الخارجي لجدار الممر المحيط بالوحدة المجاورة. ٦. ويقاس حساب منطقة الشرفة على أنها المنطقة التي يحدها الخط المركزي للجدران الفاصلة أو الفاصلة التي تفصل وحدة عن وحدة أخرى، والوجه الأبعد للحارس المرفق والوجه الخارجي للشرفة المجاورة. ٧. يتم قياس الوحدات في الطابق النموذجي في المبنى. قد تختلف الأعمدة في الحجم حسب مستوى الطابق. ٨. قد تكون أحجام الوحدات والتفاصيل المتعلقة بها مختلفة وذلك حسب نوع الوحدة. يرجى الرجوع إلى اتفاقية البيع والشراء لمعرفة الحجم الفعلي لكل وحدة.



06.

Project
Details



Planned for Practicality

توفر الشقق المتنوعة بالمشروع مساحات مريحة للمعيشة لجميع السكان. لكل شقة تصميم منفرد يعكس التصميم النادر لمشاريع بن غاطي مع مراعاة توفير الخصوصية والسكينة للجميع. تم تصميم المساحات الداخلية بعناية لأدق التفاصيل لضمان الجودة وتصميم عالي الدقة.

A variety of apartment types assure comfortable living spaces for every resident. Each apartment's distinctive design is implemented without compromising practicality. The interiors were meticulously planned to maximize convenience without compromising elegance.



Spacious & Splendid

تعد الشقق في مشروع بن غاطي كريك هي الوجهة الأمثل للراحة والرفاهية. تقدم بتصميمنا الداخلي للمساحات توازن في غاية الإتقان بين التصميم العملي والتقنيات العالية. حرصنا في بن غاطي على تسليم مساحات بتشطيبات حديثة وأمنة مما يجعلها الوجهة الأمثل للعائلات والمستثمرين.

The two bedroom apartments in Binghatti Creek are an abode of repose. The plush interiors offer a perfect balance of pragmatic design and modern form. Replete with modern fixtures and furnishings, these apartments are an ideal choice for families.



Impeccable Detail



تجسد المواد الفاخرة والتشطيبات الكاملة في جميع أنحاء المبنى الجودة والحرفية المتميزة المزودة من أكثر الموردين تميزاً في العالم. كافة التجهيزات والتركيبات داخل الشقق تم اختيارها بعناية فائقة لتلائم التصميم الداخلي. الأبواب والنوافذ الزجاجية المنزلفة تخلق توازن مثالي بين المساحات الداخلية والخارجية وتحافظ في نفس الوقت على أعلى مستوى من التحكم والتشغيل البيئي.

The lavish materials and uncompromised finishing throughout the building depict supreme quality and craftsmanship from only the most distinguished of international suppliers. All the fittings and fixtures within the apartments are hand-picked to perfectly compliment the interior design. The sliding glass doors and windows create a perfect balance between interior and exterior spaces while maintaining the highest level of environmental control and functionality.

Future of Living

توفر منازلنا الذكية الراحة واعلى درجات الأمان، بنمط حياة حديث وفاخر.
اضف لحياتك اليومية تقنيات عالية الدقة تسهل أسلوب حياتك. دمجنا
لكم نظام المساعد الافتراضي (اليكسا) لتسهيل مهامكم اليومية
المنزلية ويضيف لحياتك التنظيم، الأمان، والتواصل.

Our smart homes offer comfort, convenience, extra security, and
a modern-luxurious lifestyle, elevating your everyday-living with
high-tech gadgets. At your service is Alexa, a voice-controlled
virtual assistant that will keep you organized, pampered,
entertained, connected, and at ease.

